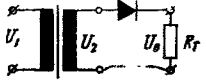
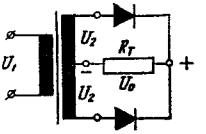
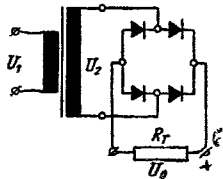


Таблица 4-2. Основни параметри на някои токоизправителни схеми

Наименование на токоизправителната схема	Принципна схема	Данни за трансформатора				Данни за вентилите			Пулсации		
		еф. напрежение на вторичната намотка	еф. ток във вторична намотка	еф. ток първична намотка	типова мощност	максимална стойност на обр. напрежение	Аноден ток		брой на вентилите	коэффициент на пулсации	честота на основната хармоничната
							средна стойност	ефект. стойност			
1	2	U_2 [V]	I_2 [A]	I_1 [A]	$P_{гип}$ [VA]	$U_{обр}$ [V]	$I_{ср}$ [A]	I [A]	—	$K_{п}$	f_0 [Hz]
Еднофазна еднополупериодна		$2,22 U_0$	$1,57 I_0$	$\frac{1,21}{n} I_0$	$3,09 P_0$	$3,14 U_0$	I_0	$1,57 I_0$	1	1,57	50
Еднофазна двуполупериодна		$1,11 U_0$	$0,785 I_0$	$\frac{1,11}{n} I_0$	$1,48 P_0$	$3,14 U_0$	$0,5 I_0$	$0,785 I_0$	2	0,67	100
Еднофазна мостова		$1,11 U_0$	$1,11 I_0$	$\frac{1,11}{n} I_0$	$1,23 P_0$	$1,57 U_0$	$0,5 I_0$	$0,785 I_0$	4	0,67	100

1

2

3

4

5

6

7

8

9

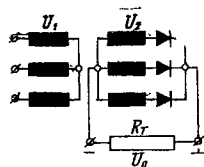
10

11

12

Трифазна
еднополу-
периодна

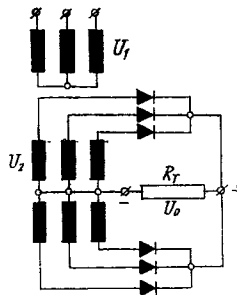
人 人



$$0,855 U_0 \quad 0,58 I_0 \quad \frac{0,48}{n} I_0 \quad 1,35 P_0 \quad 2,09 U_0 \quad 0,33 I_0 \quad 0,58 I_0 \quad 3 \quad 0,25 \quad 150$$

Шестфазна
едногътна

人 人



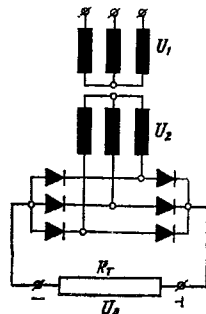
$$0,74 U_0 \quad 0,41 I_0 \quad \frac{0,47}{n} I_0 \quad 1,43 P_0 \quad 2,1 U_0 \quad 0,167 I_0 \quad 0,41 I_0 \quad 6 \quad 0,057 \quad 300$$

при при

△ 人 △ 人

$$\frac{0,58}{n} I_0 \quad 1,55 P_0$$

Трифазна
мостова
(схема
Ларионов)



$$0,43 U_0 \quad 0,815 I_0 \quad \frac{0,815}{n} I_0 \quad 1,045 P_0 \quad 1,05 U_0 \quad 0,33 I_0 \quad 0,58 I_0 \quad 6 \quad 0,057 \quad 300$$

n е преводното отношение на трансформатора $n = \frac{w_1}{w_2}$.